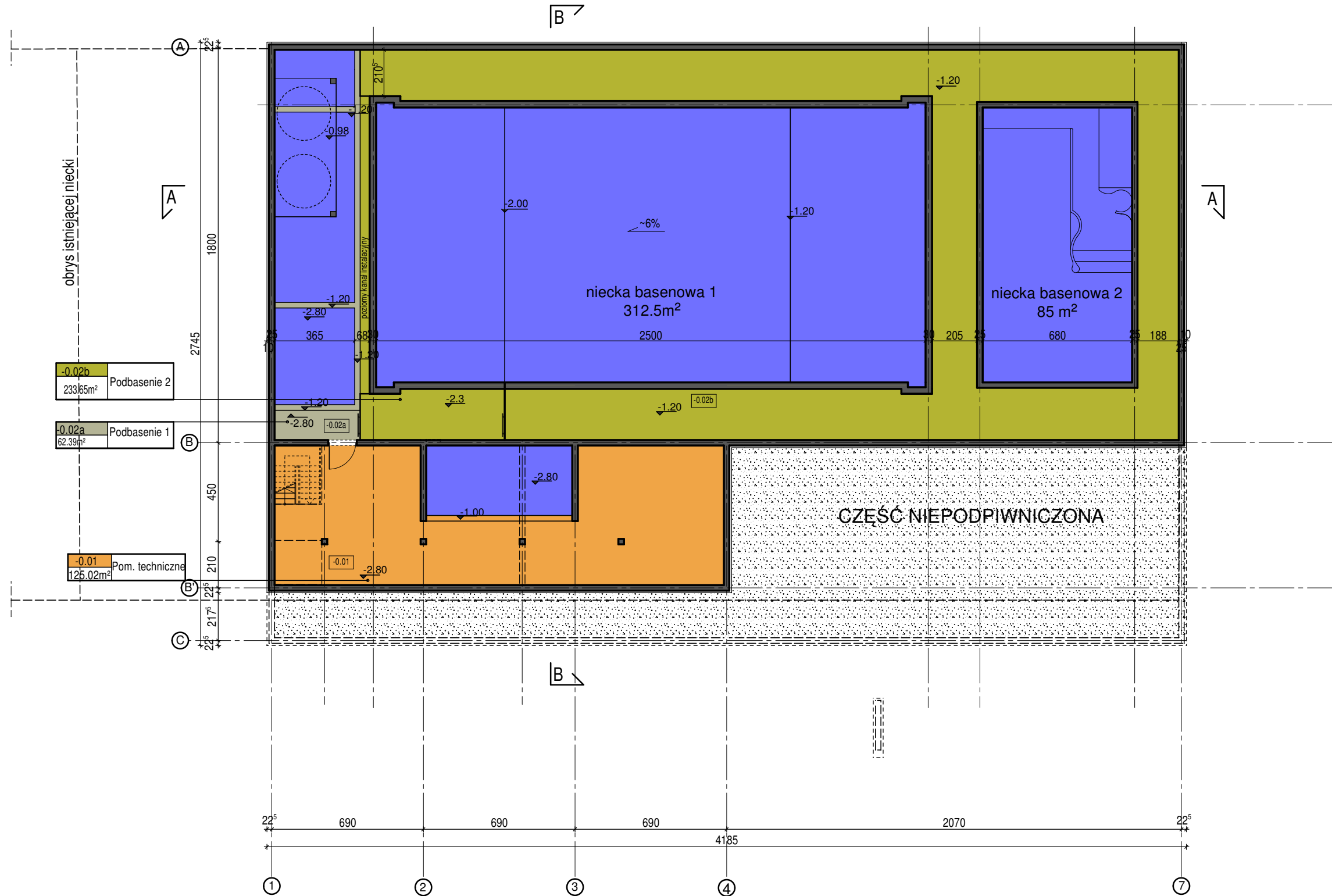


# KONCEPCJA ARCHITEKTONICZNA DLA KRYTEJ PŁYWALNI W GRODKOWIE

RZUT PIWNICY skala 1:200

ZESTAWIENIE POWIERZCHNI PIWNICY:		
Lp.	Nazwa pom.	Pow. (m <sup>2</sup> ) po podłodze
-0.01	Pomieszczenie techniczne	125.02m <sup>2</sup>
-0.02a	Podbasenie 1	62.39m <sup>2</sup>
-0.02b	Podbasenie 2	233.65m <sup>2</sup>
<b>RAZEM POW. UŻYTKOWA:</b>		<b>421.06m<sup>2</sup></b>



13.06.2018r.

	Pracownia Architektury - JAMS, architekt Mariusz Sługocki
	siedziba : ul. niemodlińska 47/3 45-761 opole biuro : ul. spychalskiego 13, pok.219 45-716 opole tel./fax (77) 4743641, kom. 692 44 34 32 e-mail: mariusz.slugocki@jamsarchitektki.pl www.jamsarchitektki.pl, NIP: 9730688114, REGON: 160043028